

PROPUESTA DE PAUTAS PARA LA SEGURIDAD EN LOS PUESTOS DE TRABAJO DE LA EMPRESA ITALCOL S.A SEDE GIRARDOTA

ANA MARIA CASTAÑO OCHOA

RESUMEN

Este trabajo se basa en la observación directa de los factores de riesgo presentes en los trabajadores de la empresa ITALCOL S.A sede Girardota, también se tiene en cuenta las normas de seguridad que se han adoptado en esta y los posibles cambios a realizar para mejorar las normas presentes, brindándole al trabajador un ambiente mas seguro y una forma de vida mas acorde para sus necesidades.

- Descripción detallada de las funciones de cada trabajador en las diferentes zonas de la empresa.
- Recorrido general en la empresa, con detenimiento y énfasis en las zonas a tratar.
- Observación nuevamente de las funciones del trabajador en cada zona, para identificar los factores de riesgo potenciales.
- Se procede a identificar las falencias en las normas de seguridad presentes, para dar sugerencias en la mejora de estas.
- Se redactan las sugerencias para ser tomadas como parte aplicativa en un futuro no lejano, en pro de los trabajadores y de la empresa como tal.

PALABRAS CLAVES: Accidente de trabajo, condiciones de seguridad, enfermedad profesional, factor de riesgo, incidente, normas de seguridad, productividad, protección, riesgo, salud, concentrados, trabajo, capacitaciones, animales, puestos de trabajo, cargos, operarios, empresa, material particulado, materia prima, distribución, producción, elaboración, cargas, pautas.

INTRODUCCION

La salud y la seguridad del hombre que trabaja constituyen uno de los factores de progreso y bienestar en la sociedad moderna...

Según el Comité de Expertos de la Organización Internacional del Trabajo (O.I.T.) y la Organización Mundial de la Salud (O.M.S.), la Salud Ocupacional tiene como finalidad promover y mantener el más alto grado de bienestar físico, mental y social de los trabajadores, evitar el daño de la salud debido a las condiciones de trabajo y protegerlos en el desempeño de sus ocupaciones, de los riesgos resultantes de los agentes nocivos; ubicar y mantener a los trabajadores de manera adecuada a sus aptitudes fisiológicas y psicológicas y en suma adaptar el trabajo al hombre y cada hombre a su trabajo.

Para el cumplimiento de este objetivo se ha determinado realizar en la empresa ITALCOL sede Girardota, dedicada a la elaboración y distribución de concentrados para animales, una identificación detallada de cada uno de los puestos de trabajo, enfocado a las condiciones ergonómicas y el análisis de los factores de riesgos ambientales ,estructurales que puede presentar la empresa durante el desarrollo del proceso; plantear políticas de control y solución a las situaciones encontradas actualmente con el fin de evitar ausentismo laboral y optimizar el rendimiento de la comunidad trabajadora que hace parte de la empresa.

Brindar pautas en las normas de seguridad de la empresa, con el fin de mejorar la calidad de vida de los trabajadores y por consiguiente el rendimiento de la empresa.



Materias Primas y aditivos (material particulado) utilizado en la producción de los concentrados.



Presentación de los productos para ser comercializados al público

PROPUESTA METODOLÓGICA

Este documento se fundamentó en una investigación de tipo descriptivo. Esta evaluación se realiza con el fin de determinar las falencias que se presentan en las normas de seguridad de la empresa ITALCOL S.A, para proponer pautas de seguridad que puedan modificar de manera positiva las presentes, determinar las necesidades primordiales de los empleados y plantear posibles soluciones.

Las recomendaciones se dan teniendo en cuenta las necesidades halladas a nivel interno en la empresa.

La evaluación de riesgos se debe revisar de manera oportuna para establecer nuevas prioridades y mantener los riesgos en un nivel tolerable.

El trabajo es de tipo de estudio descriptivo, porque se pretende identificar los factores específicos dentro de un contexto temporo-espacial concreto, en este caso la situación a describir son los factores de riesgo a las que están expuestos los trabajadores de la empresa ITALCOL S.A

Este trabajo es cualitativo, ya que se pretende brindar pautas para mejorar los puestos de trabajo en la empresa ITALCOL S.A, identificando y priorizando los factores de riesgo con el fin de mejorar las condiciones de salud del trabajador. Se realiza una observación detallada de la empresa teniendo en cuenta las falencias y fortalezas que esta posee, para entrar a determinar en que puntos se pueden hacer propuestas para mejorar.

El desarrollo de la investigación se llevará a cabo en la empresa de concentrados ITALCOL S.A sede Girardota con dirección autopista norte 500mts antes de llegar a Girardota y será liderado por 1 estudiante del Diplomado de Salud Ocupacional y su asesora.

El diseño es no experimental, por que no se construye ninguna situación, sino que se observa situaciones y factores de riesgo ya existentes, no provocadas intencionalmente por el investigador.

La población beneficiaria son los 1300 trabajadores que se encuentran en la planta.

La Muestra son 56 trabajadores, teniendo en cuenta el número del personal de la zona de llenado, sellado y carga, con la doble jornada realizada dentro de la empresa.

Tipificación de la muestra es el personal de la zona de llenado, sellado y carga del producto final, el cual pasara a ser almacenado en las bodegas. Estas zonas son las más vulnerables para sufrir problemas osteomusculares debido a las altas cargas que deben levantar, los movimientos tan repetitivos, las extensas jornadas laborales, entre otras. Debido a esto se han escogido estas tres zonas como muestra.



Zona de almacenamiento



Zona de carga de las materias primas y del material terminado.



Zona de llenado.

DISCUSIÓN

ANÁLISIS DE RESULTADOS.

En este trabajo se realizó una observación detallada de la empresa en general, luego se realizan posteriores visitas en las cuales se identifican los factores de riesgo presentes en los trabajadores, la maquinaria y el ambiente de trabajo, se hace un análisis con énfasis en algunas zonas tomadas como muestra.

Se procede a entrevistar a los trabajadores de manera informal, sobre sus labores específicas, funciones, antigüedad, problemas osteomusculares, información personal, y demás datos que nos ayuden a elaborar nuestras recomendaciones para la empresa en bien de esta y de sus trabajadores.

Se realizan visitas periódicas para observar de cerca la evolución y desempeño de los trabajadores.

Se realiza una tabla analítica de factores de riesgo que determina:

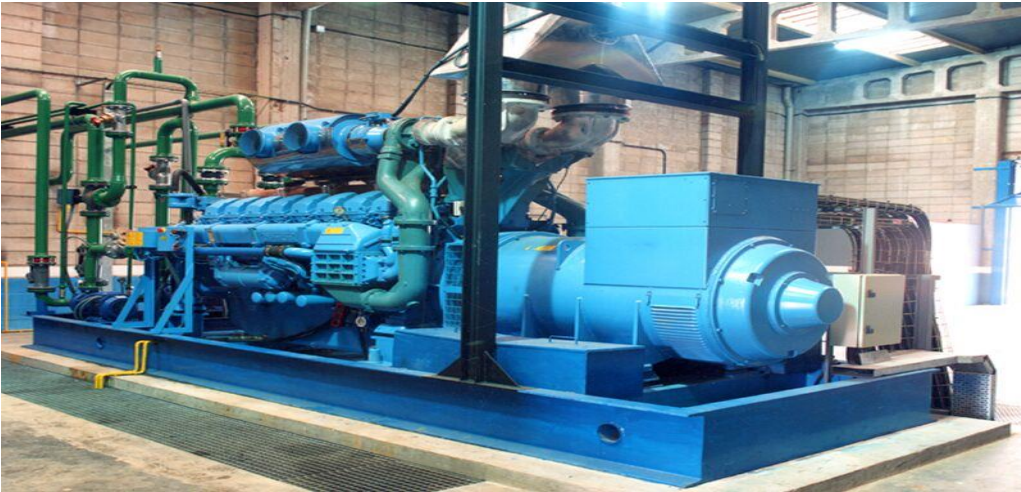
- Que las condiciones de seguridad presentes en la empresa en general tienen un control completo y parcial, aunque se notan algunas falencias que deberán ser corregidas para evitar posibles accidentes de trabajo y disminuir el ausentismo laboral
- Las condiciones químicas, físicas y ergonómicas presentan la mayoría de falencias en este análisis de factores de riesgo.
- Falta mejorar la parte de capacitaciones del personal existente en la empresa, para luego verlo reflejado en mejoras para esta.

CONCLUSIONES

- Se cuenta con el espacio para movilizarse, pero como es tan amplio y abierto es peligroso el paso de personas debido al gran número de montacargas que transitan todo el tiempo.
- Las instalaciones están protegidas por guardas en los puntos de operación y los sistemas de transmisión de fuerzas de las máquinas y equipos, debido a que son máquinas a temperaturas extremas, también existe un puesto de control general y en cada zona. Todo esto debidamente sistematizado para mejorar controles de calidad.

- Existen dispositivos de seguridad que evitan la exposición del operario a mecanismos en movimiento de las máquinas.
- Las herramientas y elementos están en buenas condiciones de funcionamiento, aunque necesitan mantenimientos mas repetitivos debido al deterioro que pueden sufrir por las jornadas laborales tan extensas.
- El lugar de trabajo esta demarcado, limpio y ordenado en general, podría mejorar en algunas zonas como las de los tanques de almacenamiento y mezclado.
- Los trabajadores utilizan equipos de protección de manera parcial, debido a que no los creen tan importantes y les disgusta en algunos casos. La empresa cumple adecuadamente con los materiales de protección.
- Todo el tiempo los trabajadores están expuestos a la contaminación que se genera por polvo, vapores, gases, por el proceso de trituración de las materias primas, químicos, entre otros.
- La exposición al ruido, vibración, calor, frío en la sección de trabajo está por encima de los límites permisibles, debido a las grandes maquinas que hay en la empresa y al mal diseño de las correcciones antes hechas, a los turnos tan prolongados y al mal manejo de los equipos de protección por parte de los trabajadores.
- Las cargas, la continuidad, la postura mantenida durante largas jornadas de trabajo y los malos hábitos posturales manejados son una de las principales causas por la que consultan al medico la mayoría de los trabajadores, con

un alto índice de complicaciones debido a la falta de conocimiento sobre temas específicos relacionados con su desempeño laboral



BIBLIOGRAFÍA

- ESTRADA, Jairo. Ergonomía introductorial al análisis del trabajo. Editorial U. de A. 1993. Medellín. Colombia. Páginas. 255.
- HERNÁNDEZ, Roberto. Metodología de la Investigación. Editorial MC Graw Hill. 1991. paginas 505.
- JOCHEN, Gerstner. Semiología del Aparato Locomotor. Novena Edición. 1992. paginas. 273.
- INSTITUTO DE SEGURO SOCIAL, Seccional Antioquia. Código en Salud Ocupacional. Instituto del seguro social. Imprenta Nacional de Colombia. Medellín. 1990.
- SURATEP, cartilla de plan básico legal. Capitulo I. Capitulo V. Comité Paritarios de Salud Ocupacional.
- Multimedia Diplomado de Salud Ocupacional.
- www.saludocupacional.univalle.edu.co
- www.italcol.com
- www.zonamedica.com
- Fotos recopiladas de la empresa Itacol s.a, Purina y Solla

